

ROYAUME DU MAROC



acaps

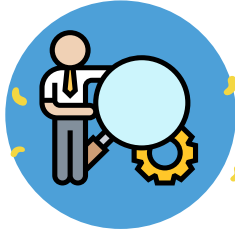
هيئة مراقبة التأمينات والاحتياط الاجتماعي
الهيئة المغربية للتأمينات والاحتياط الاجتماعي
Autorité de Contrôle des Assurances et de la Prévoyance Sociale

التأمين في حالة الوفاة و العجز



أنت في حاجة إلى تمويل اقتناءك لعقار عبر قرض، و طلبت منك مؤسسة الائتمان اكتابة تأمين في حالة الوفاة أو العجز؟ للإجابة على كل تساؤلاتك، هيئة مراقبة التأمينات و الاحتياط الاجتماعي تقدم لك التوضيحات والنصائح الضرورية!

هل يتعلق الأمر بتأمين إجباري ؟



لا يوجد أي نص قانوني يجبر المقترض على اكتتاب عقد تأمين في حالة الوفاة أو العجز. لكن مؤسسات الائتمان تشترط اكتتاب هذا التأمين (خاصة إذا تعلق الأمر بقرض طويل الأمد) عند اكتتاب قرض .

كيف يتم هذا التأمين ؟

يتضمن عقد التأمين في حالة الوفاة أو العجز ثلاثة أطراف:

المؤمن (مقاولة التأمين)



المقترض الذي هو في الآن ذاته مؤمن له



مؤسسة الائتمان، التي تمثل المستفيد



يتعلق الأمر بتأمين على الأشخاص، يلتزم من خلاله المؤمن بتمكين مؤسسة الائتمان، من رأس المال المتبقي على عاتق المقترض (استنادا إلى جدول الاهتلاك) في حالة العجز أو الوفاة، وبهذه الكيفية تتم حماية ذوي الحقوق (الأطفال و/أو الأرمل / (ة)) من تحمل الدين .

كيف؟ بمجرد حصوله على القرض، يكتب المقرض التأمين في حالة الوفاة أو العجز ويدفع قسط التأمين. من الضروري الإشارة إلى أن الواقعة المشار إليها في هذه الحالة هي الوفاة، ما يعني أنه في حالة عجز المقرض عن تسديد دينه بسبب حدوث واقعة غير منصوص عليها في العقد (صعوبات مالية مثلا)، لا يمكن للمؤمن أداء الأقساط المتبقية على عاتقه.

! يتم التسديد فقط في حالة حصول الوفاة أو العجز، قبل التاريخ المحدد في عقد التأمين الموافق لتاريخ أجل القرض. إذا كان المقرض على قيد الحياة حتى هذا التاريخ، لا يستحق أي تعويض من المؤمن، كما أن هذا الأخير ليس مجبرا على إرجاع أقساط التأمين المدفوعة.

يمكنك دفع مبلغ القسط مرة واحدة (قسط وحيد) أو اللجوء إلى دفع شهري أو سنوي (قسط دوري) .

يملاً المقرض استمارة طبية تمكن المؤمن من تحديد ملف الخطر الصحي للمقرض الذي يؤخذ بعين الاعتبار في تحديد مبلغ القسط. واستنادا إلى مبلغ الدين وملف الخطر الصحي، يمكن للمؤمن مطالبة المؤمن له بالقيام بفحص طبي، إذ يندرج ذلك في إطار تحديد مبلغ القسط.

انتبه، تصريحاتك في الاستمارة الطبية ملزمة لك. أي تصريح غير صحيح يضعك تحت طائلة عقوبات وفقا للمقتضيات القانونية الجاري بها العمل.

في حالة تعدد المقترضين: كيف يعمل هذا التأمين؟

إذا قررت امتلاك عقار متعدد المالكين، يكتتب كل مالك تأميناً، في حالة الوفاة أو العجز على أساس نسبته من القرض الذي يتحمله. و سيغطي المؤمن كل واحد من المقترضين على حدة، حسب القدر الذي تم اختياره.



لا تتردد في طلب الضمانات المتعلقة بهذا النوع من التأمين والأمناء التي بإمكانك الاختيار ضمنها من عدة مقاولات تأمين، و التي يمكنك التفاوض حولها.

إذا كنت من ذوي حقوق مقترض متوفي، يمكنك مراقبة المبلغ المتبقي الواجب ادائه لمؤسسة الائتمان، و ذلك بطلب جدول اهتلاك القرض بتاريخ وفاة المقترض.

هل من حق مؤسسة الائتمان أن تفرض عليك مؤمناً

محدداً؟

يمكن أن تقترح عليك مؤسسة الائتمان عقد التأمين في حالة الوفاة و العجز لكن لا شيء يجبرك على قبوله. تفضل حراً في اكتتاب التأمين في حالة الوفاة أو العجز عند مؤمن من اختيارك، شريطة أن يضمن هذا التأمين حماية مماثلة للضمانات التي تقترحها مؤسسة الائتمان التي تعقد معها القرض. في هذه الحالة نتحدث عن تفويض التأمين.

■ ما مصير عقد التأمين في حالة الوفاة أو العجز عند التسديد المبكر للقرض؟

في حالة التسديد المبكر للقرض ، يجب على مؤمنك أن يرجع لك مبلغ القسط الذي قمت بدفعه بالنسبة للفترة التي لم يعد فيها الخطر موجودا. إذا قمت بدفع قسط وحيد، يجب على المؤمن أن يرجع لك حصة القسط المتعلقة بالمدة التعاقدية ما بعد الدفع المبكر. إذا قمت بدفع أقساط دورية فلن يقوم المؤمن بإرجاع مبالغ الأقساط المدفوعة، و بالمقابل لن تدفع أقساط دورية ابتداء من تاريخ التسديد المبكر لقرضك.

■ التأمين في حالة الوفاة أو العجز: ما الذي لا تشمله التغطية؟

بعض الحالات لا تدخل ضمن نطاق تغطية التأمين في حالة الوفاة أو العجز.

يتعلق الأمر بالحالة التي لا يحل فيها المؤمن محل المقترض (المؤمن له) لأداء الأقساط المتبقية على عاتق هذا الأخير.

بعض الاستثناءات هي 'عامة' يتم تطبيقها من قبل كل شركات التأمين كمثلا استثناء الضمانات في حالة انتحار المؤمن له خلال الفترة المحددة في العقد، حالات سقوط الحق المتعلقة بالتصريحات غير الصحيحة التي تحتوي عليها الاستمارة الطبية... بعض الاستثناءات الأخرى هي 'خاصة' و تختلف من شركة تأمين إلى أخرى. ترتبط بطبيعة العمل الذي يمارسه المؤمن له، سنه، وضعيته الصحية... .



شروط العقد التي تنص على الاستثناءات لا تكون صحيحة إلا إذا أُشير إليها بحروف بارزة.



احرص على قراءة عقد التأمين في حالة الوفاة أو العجز الخاص بك بتمعن. يمكن للمؤمن، تحت مجموعة من الشروط، أن يرفض الدفع لمؤسسة الائتمان إذا كان عقد التأمين لا يغطي سبب الوفاة. لذا يجب عليك مراقبة الضمانات والاستثناءات.

+212 5 38 06 08 18



contact@acaps.ma



شارع العرعار ، حي الرياض - الرباط

